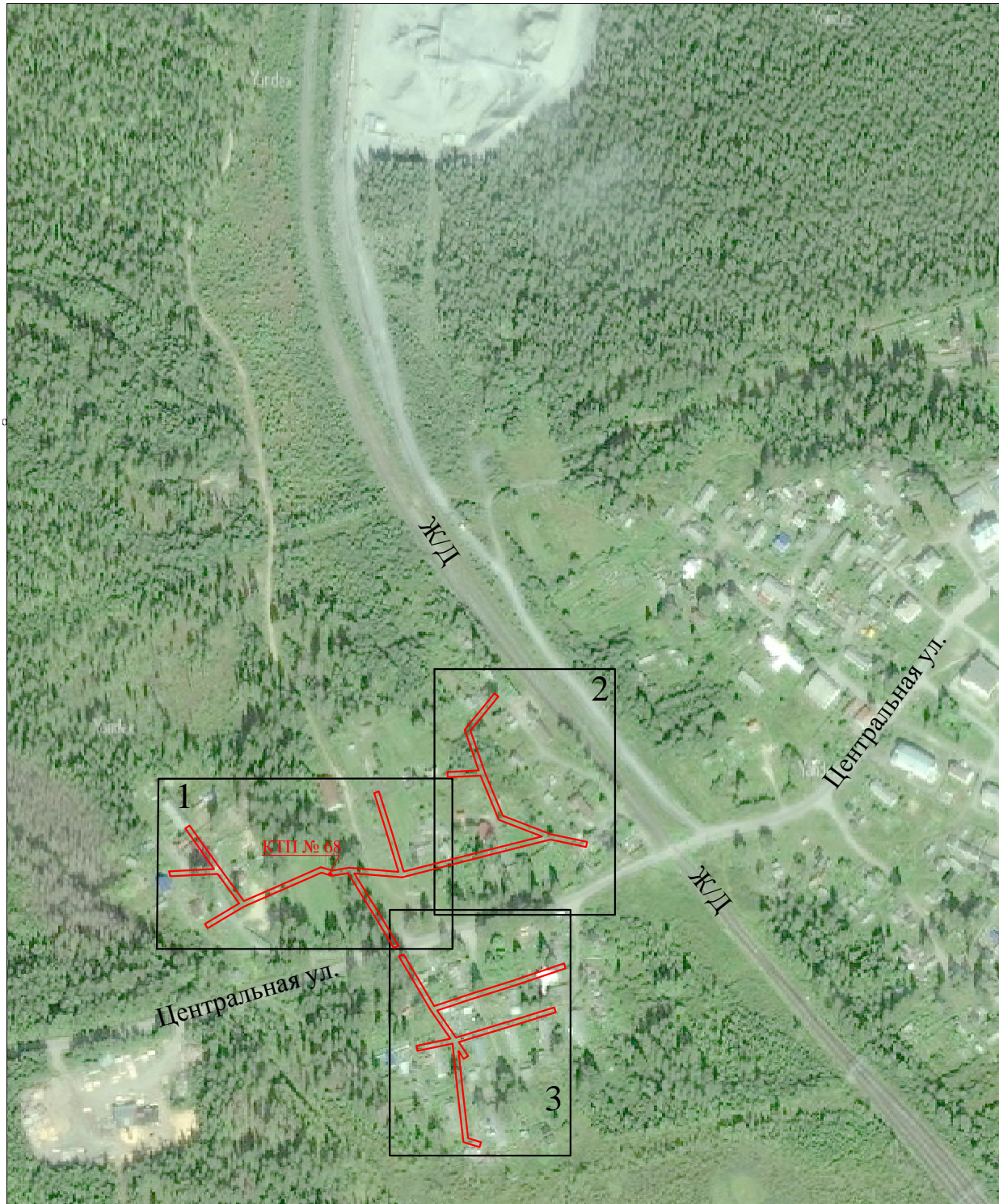
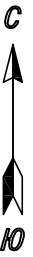


Обзорная схема расположения границ публичного сервитута
для размещения (эксплуатации) существующего объекта электросетевого хозяйства «ВЛ-0,4 кВ от КТП № 68».

Кадастровые номера земельных участков, в отношении которых испрашивается публичный сервитут: 10:07:0030606:10, 10:07:0030606:21, 10:07:0030606:29, 10:07:0030606:30, 10:07:0030606:54, 10:07:0030606:56, 10:07:0030602:9, 10:07:0030602:65.
Земли кадастровых кварталов: 10:07:0030602, 10:07:0030606.
Российская Федерация, Республика Карелия, Сортавальский район, посёлок Кааламо.

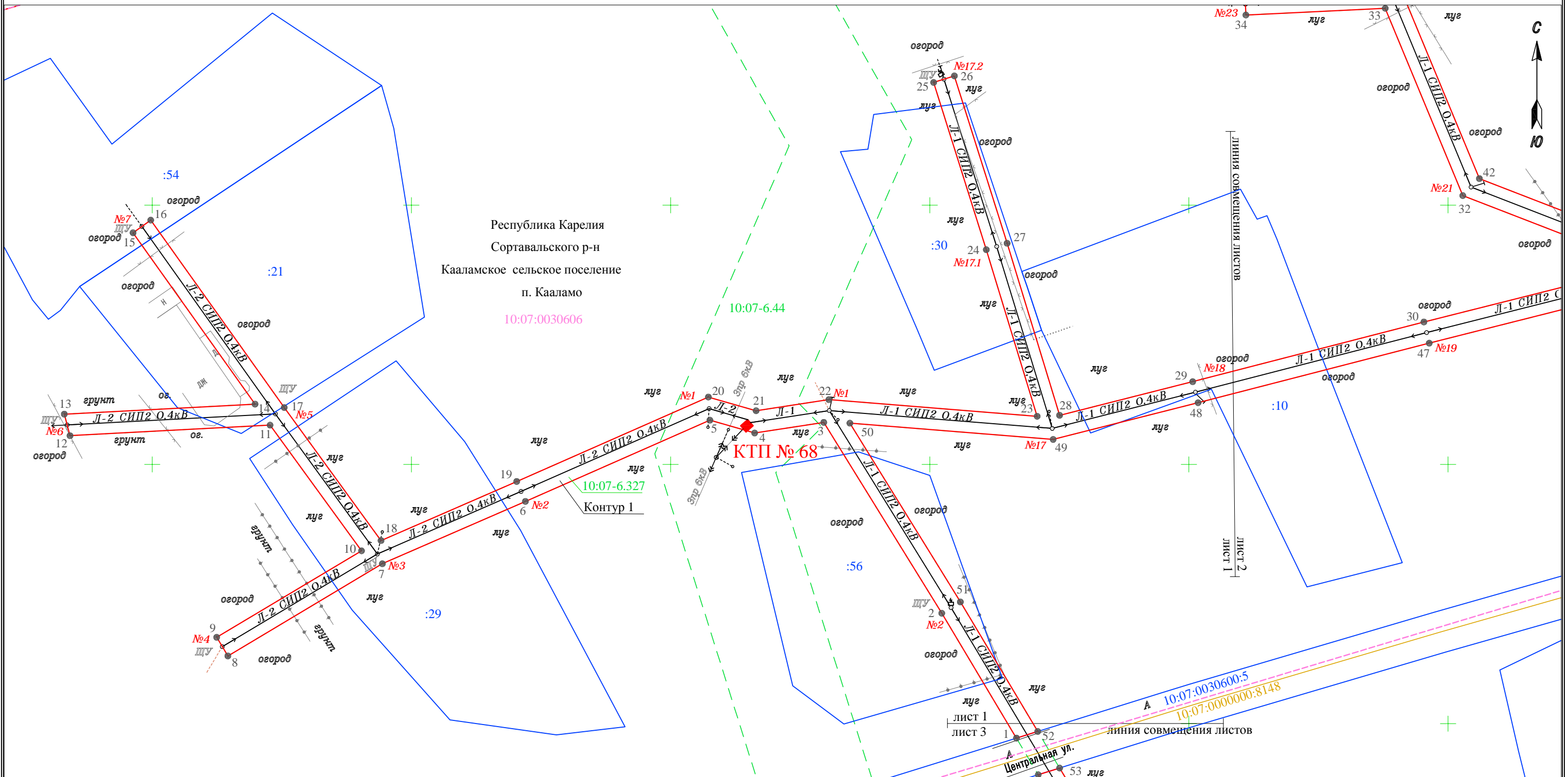


Масштаб 1 : 5000

Условные обозначения:

— - проектные границы публичного сервитута

Схема расположения границ публичного сервитута
для размещения (эксплуатации) существующего объекта электросетевого хозяйства «ВЛ-0,4 кВ от КТП № 68».



Условные обозначения:

- - проектные границы публичного сервитута
- 1 - обозначение характерной точки публичного сервитута
- №1 - номер опоры
- - границы земельных участков, по сведениям ЕГРН, в отношении которых испрашивается публичный сервитут
- :29 - кадастровые номера земельных участков, по сведениям ЕГРН, в отношении которых испрашивается публичный сервитут
- - - - граница зоны с особыми условиями использования территории, по сведениям ЕГРН
- 10:07-6.327 - учетный номер зоны с особыми условиями использования территории, по сведениям ЕГРН
- СИП 0.4 кВ - обозначение местоположения инженерного сооружения, относительно которого устанавливается публичный сервитут
- - - - граница кадастрового квартала
- 10:07:0030606 - номер кадастрового квартала
- - ОКС, по сведениям ЕГРН
- 10:07:0000000:8148 - номер ОКС, по сведениям ЕГРН

Масштаб 1 : 750

Схема расположения листов

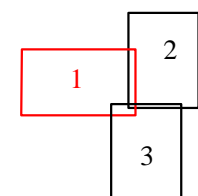
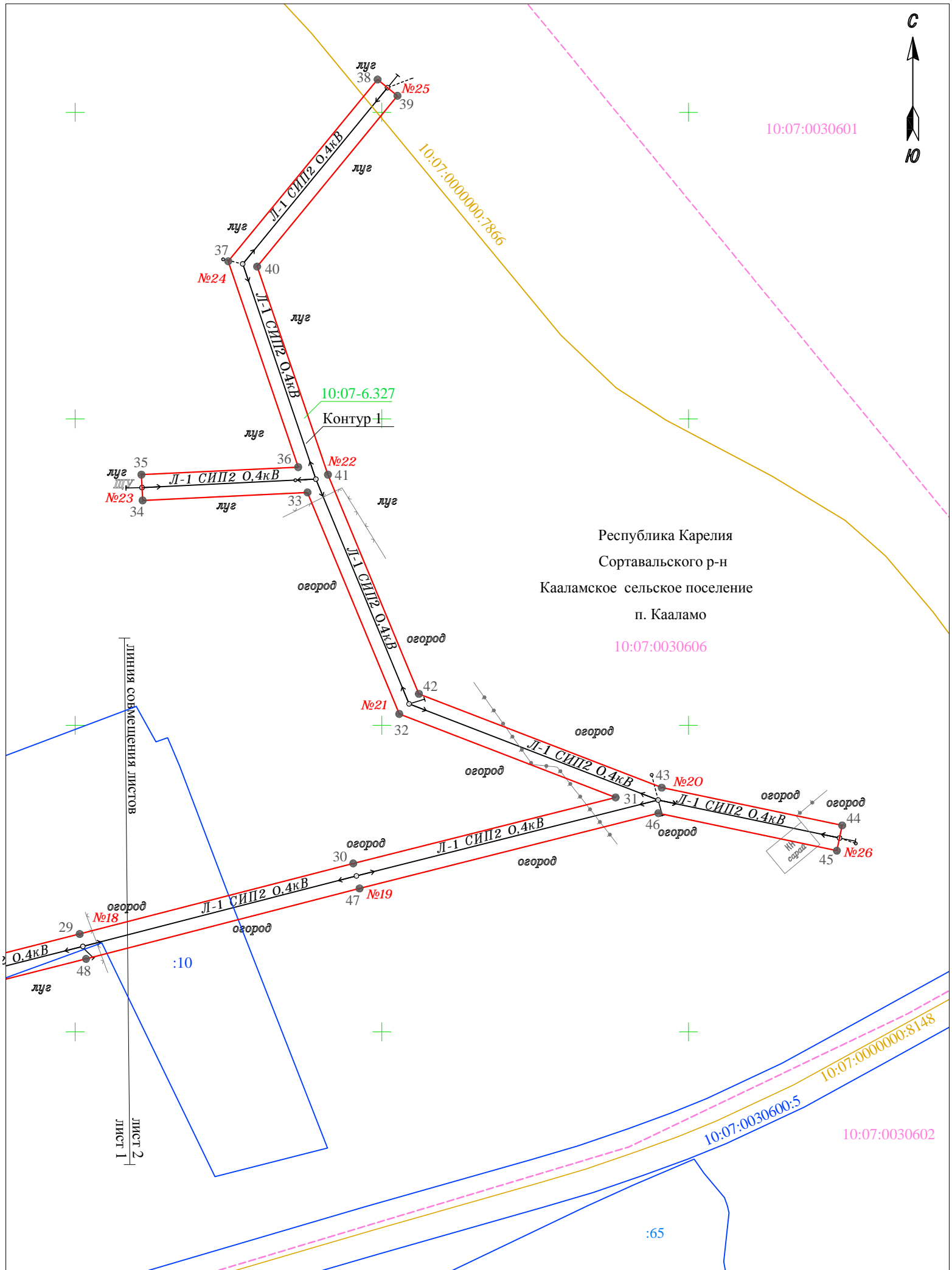


Схема расположения границ публичного сервитута для размещения (эксплуатации) существующего объекта электросетевого хозяйства «ВЛ-0,4 кВ от КТП № 68».



Масштаб 1 : 750

Условные обозначения:

- - проектные границы публичного сервитута
- 45 - обозначение характерной точки публичного сервитута
- №26 - номер опоры
- - границы земельных участков, по сведениям ЕГРН, в отношении которых испрашивается публичный сервитут
- :10 - кадастровые номера земельных участков, по сведениям ЕГРН, в отношении которых испрашивается публичный сервитут
- - - - граница зоны с особыми условиями использования территории, по сведениям ЕГРН
- 10:07-6.327 - учетный номер зоны с особыми условиями использования территории, по сведениям ЕГРН
- СИП 0.4 кВ - обозначение местоположения инженерного сооружения, относительно которого устанавливается публичный сервитут
- - - - граница кадастрового квартала
- 10:07:0030606 - номер кадастрового квартала
- - ОКС, по сведениям ЕГРН
- 10:07:0000000:8148 - номер ОКС, по сведениям ЕГРН

Схема расположения листов

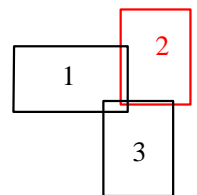
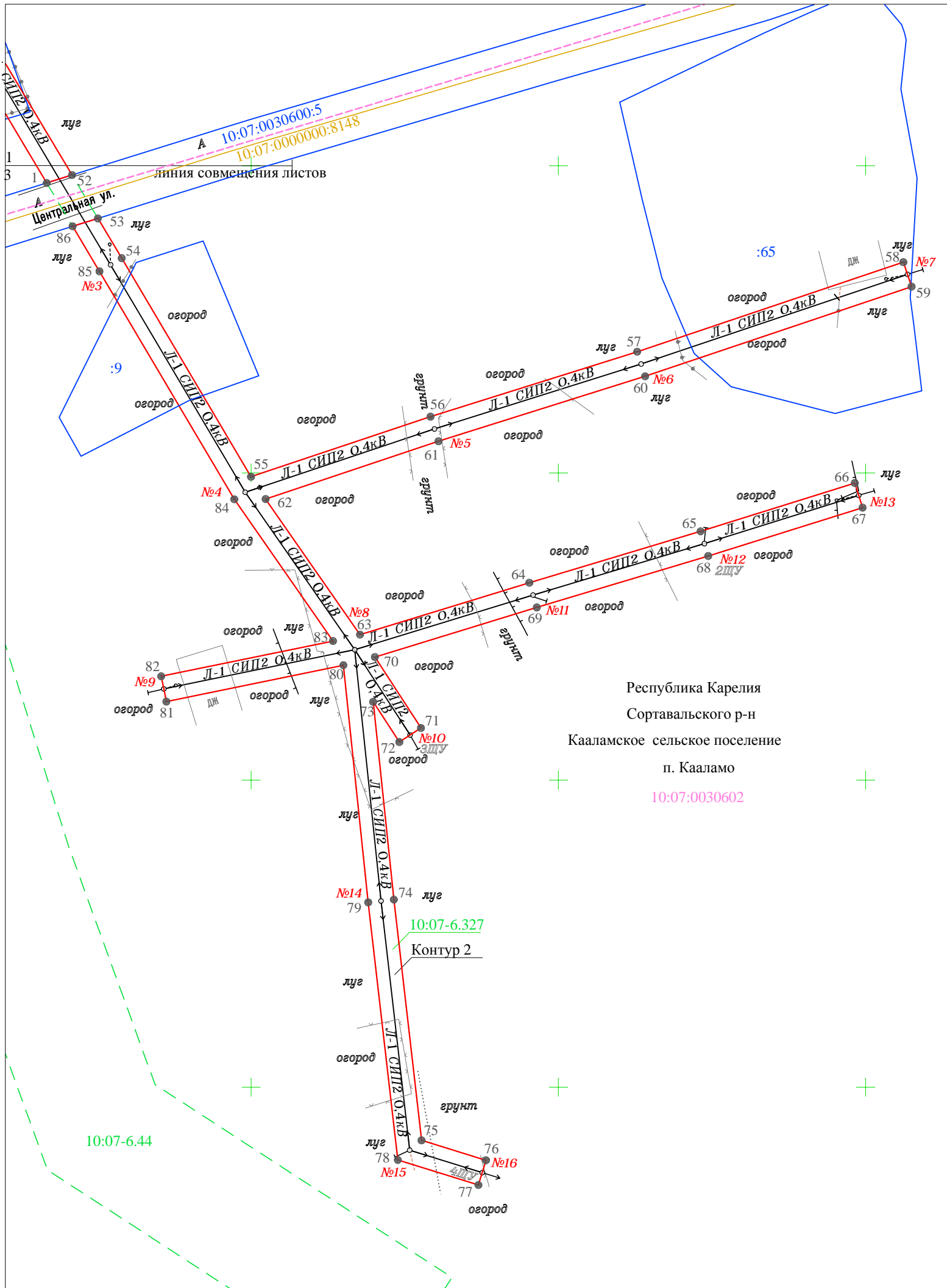


Схема расположения границ публичного сервитута
для размещения (эксплуатации) существующего объекта электросетевого хозяйства «ВЛ-0,4 кВ от КТП № 68».

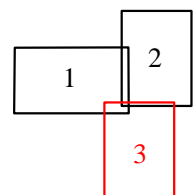


Масштаб 1 : 750

Условные обозначения:

- - проектные границы публичного сервитута
- 75 - обозначение характерной точки публичного сервитута
- №15 - номер опоры
- - границы земельных участков, по сведениям ЕГРН, в отношении которых испрашивается публичный сервитут
- :65 - кадастровые номера земельных участков, по сведениям ЕГРН, в отношении которых испрашивается публичный сервитут
- - - - граница зоны с особыми условиями использования территории, по сведениям ЕГРН
- 10:07-6.327 - учетный номер зоны с особыми условиями использования территории, по сведениям ЕГРН
- СИП 0.4 кВ - обозначение местоположения инженерного сооружения, относительно которого устанавливается публичный сервитут
- - - - граница кадастрового квартала
- 10:07:0030606 - номер кадастрового квартала
- - ОКС, по сведениям ЕГРН
- 10:07:0000000:8148 - номер ОКС, по сведениям ЕГРН

Схема расположения листов



КАТАЛОГ КООРДИНАТ

Публичный сервитут объекта электросетевого хозяйства ВЛ-0,4 кВ от КТП №68

Сведения о местоположении границ объекта

1. Система координат: МСК-10 зона 1

2. Площадь сервитута: 4923 кв.м.

3. Сведения о характерных точках границ объекта

Обозначение характерных точек границ	Координаты, м		Метод определения координат характерной точки	Средняя квадратическая погрешность положения	Описание обозначения точки на местности
	Х	У			
1	2	3	4	5	6
Контур 1					
1	355847.21	1319016.73	геодезический	0.2	-
2	355871.3	1319002.33	геодезический	0.2	-
3	355908.11	1318979.56	геодезический	0.2	-
4	355906.07	1318966.22	геодезический	0.2	-
5	355908.54	1318957.59	геодезический	0.2	-
6	355892.87	1318922	геодезический	0.2	-
7	355880.85	1318894.4	геодезический	0.2	-
8	355863.06	1318864.6	геодезический	0.2	-
9	355866.66	1318862.44	геодезический	0.2	-
10	355883.34	1318890.39	геодезический	0.2	-
11	355907.59	1318872.74	геодезический	0.2	-
12	355905.55	1318834.14	геодезический	0.2	-
13	355909.7	1318833.04	геодезический	0.2	-
14	355911.64	1318869.84	геодезический	0.2	-
15	355944.69	1318846.3	геодезический	0.2	-
16	355947.13	1318849.72	геодезический	0.2	-
17	355910.98	1318875.47	геодезический	0.2	-
18	355885.32	1318894.15	геодезический	0.2	-
19	355896.71	1318920.32	геодезический	0.2	-
20	355913	1318957.29	геодезический	0.2	-
21	355910.36	1318966.5	геодезический	0.2	-
22	355912.51	1318980.54	геодезический	0.2	-
23	355909.29	1319020.72	геодезический	0.2	-
24	355941.43	1319010.91	геодезический	0.2	-
25	355973.69	1319000.75	геодезический	0.2	-
26	355974.95	1319004.75	геодезический	0.2	-
27	355942.67	1319014.93	геодезический	0.2	-
28	355909.48	1319025.05	геодезический	0.2	-
29	355915.97	1319050.73	геодезический	0.2	-
30	355927.48	1319095.33	геодезический	0.2	-
31	355938.24	1319138.12	геодезический	0.2	-
32	355951.86	1319102.84	геодезический	0.2	-
33	355987.99	1319087.87	геодезический	0.2	-
34	355986.69	1319061	геодезический	0.2	-
35	355990.89	1319060.8	геодезический	0.2	-
36	355992.12	1319086.36	геодезический	0.2	-

37	356025.7	1319074.95	геодезический	0.2	-
38	356055.35	1319099.3	геодезический	0.2	-
39	356052.69	1319102.54	геодезический	0.2	-
40	356024.84	1319079.67	геодезический	0.2	-
41	355990.9	1319091.21	геодезический	0.2	-
42	355955.14	1319106.04	геодезический	0.2	-
43	355939.84	1319145.64	геодезический	0.2	-
44	355933.68	1319175.05	геодезический	0.2	-
45	355929.56	1319174.19	геодезический	0.2	-
46	355935.67	1319145.08	геодезический	0.2	-
47	355923.4	1319096.37	геодезический	0.2	-
48	355911.91	1319051.77	геодезический	0.2	-
49	355904.83	1319023.81	геодезический	0.2	-
50	355907.97	1318984.59	геодезический	0.2	-
51	355873.48	1319005.91	геодезический	0.2	-
52	355848.5	1319020.84	геодезический	0.2	-
1	355847.21	1319016.73	геодезический	0.2	-
Контур 2					
53	355841.43	1319025.06	геодезический	0.2	-
54	355834.96	1319028.93	геодезический	0.2	-
55	355799.38	1319049.97	геодезический	0.2	-
56	355809.16	1319079.19	геодезический	0.2	-
57	355819.73	1319112.82	геодезический	0.2	-
58	355834.31	1319156.14	геодезический	0.2	-
59	355830.33	1319157.48	геодезический	0.2	-
60	355815.73	1319114.12	геодезический	0.2	-
61	355805.16	1319080.49	геодезический	0.2	-
62	355795.75	1319052.35	геодезический	0.2	-
63	355773.68	1319067.71	геодезический	0.2	-
64	355782.13	1319095.27	геодезический	0.2	-
65	355790.5	1319123.14	геодезический	0.2	-
66	355798.35	1319148.24	геодезический	0.2	-
67	355794.35	1319149.5	геодезический	0.2	-
68	355786.48	1319124.38	геодезический	0.2	-
69	355778.11	1319096.49	геодезический	0.2	-
70	355770.03	1319070.14	геодезический	0.2	-
71	355758.48	1319077.63	геодезический	0.2	-
72	355756.2	1319074.11	геодезический	0.2	-
73	355762.74	1319069.86	геодезический	0.2	-
74	355730.55	1319073.23	геодезический	0.2	-
75	355691.36	1319077.73	геодезический	0.2	-
76	355688.11	1319088.22	геодезический	0.2	-
77	355684.09	1319086.98	геодезический	0.2	-
78	355688.16	1319073.87	геодезический	0.2	-
79	355730.09	1319069.05	геодезический	0.2	-
80	355768.7	1319065.01	геодезический	0.2	-
81	355762.78	1319036.2	геодезический	0.2	-
82	355766.9	1319035.36	геодезический	0.2	-
83	355772.64	1319063.32	геодезический	0.2	-
84	355795.71	1319047.26	геодезический	0.2	-

85	355832.82	1319025.31	геодезический	0.2	-
86	355840.15	1319020.94	геодезический	0.2	-
53	355841.43	1319025.06	геодезический	0.2	-